



makes a difference



KM 130/300 R D



KM 150/500



KM 170/600 R



サイドブラシで効率良く



シンプルでわかりやすい操作パネル

業務用インダストリアルスイーパー ディーゼルエンジン

**KM 130/300 R D**

**KM 150/500 R D**

**KM 170/600 R D**

## 選ばれたクリーニング性能

高い耐久性とシンプル操作を両立

清掃コストの削減はケルヒャー スイーパーから

## 耐久性と作業性を両立

ケルヒャーのインダストリアルスイーパーは、高い耐久性と強力な清掃能力により、作業コストの削減と時間短縮を実現します。大容量のダストコンテナ（170/600 R D は 600L、150/500 R D は 500L、130/300 R D は 300L）は、ゴミ捨てによる作業の中断を最小限にとどめて時間を節約します。コンテナは油圧で動作し、ゴミの廃棄が容易です。主要部品は耐久性を重視した設計で、厳しい環境にも対応します。各種重工業の工場、産廃リサイクル業、湾岸埠頭、建設現場等、多様な環境で活躍します。



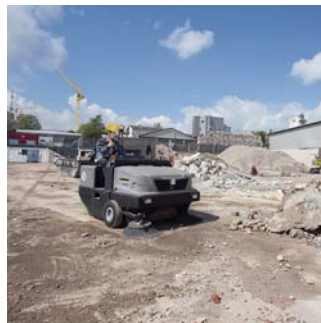
各種重工業の工場



港湾 / 埠頭



建設作業現場



産廃・リサイクル工場



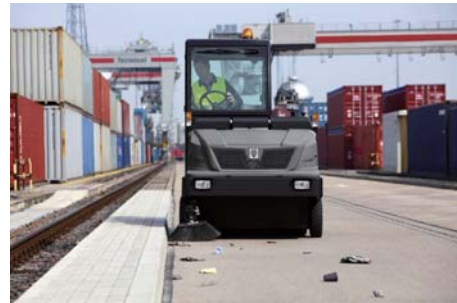
倉庫 / 資材置き場



輸送基地 / 物流ターミナル  
全天候型ルーフはオプション



写真は KM 150/500 R D



全天候型ルーフはオプション

インダストリアルスイーパーは、頑丈なボディとノンパンクタイヤの組み合わせにより悪路でも安全に走行することができます。また、低重心設計で高い快適性と扱いやすさを実現しました。作業モードの選択は、ダイヤルひとつのシンプル操作なので、誤操作を防ぎます。

多様な環境と用途に対応するために最適なアタッチメントをお選びいただけます。（両サイドブラシ仕様、3rd サイドブラシ<sup>\*</sup>、散水システム、エアコン付全天候型ルーフ）

<sup>\*</sup> KM 150/500 R D と KM 170/600 R D



写真は KM 170/600 R D

- ・高い耐久性でメンテナンス経費を削減し、作業性も向上
- ・強力な回収力で高い作業効率を実現
- ・シンプル操作で操作性向上、誤操作による事故を防止



写真は全天候型ルーフ仕様

### 1 ハードな環境に耐える頑丈な設計

過酷な環境下での使用を想定して設計された肉厚で頑丈なスチール製のボディとダストコンテナは、ハードな環境でも高い耐久性を発揮します。

### 2 ノンパンクタイヤで安全に作業

ノンパンクタイヤを標準装備。場内に落ちている金属片や石、粉砕物を踏んでも走行可能です。アクシデントによる作業の中断を防ぎます。

### 3 ブラシ位置の調整で効果的に清掃

路面の状態に応じてブラシを、「自動調整」または「位置固定」に設定できます。状況に応じた最適のセッティングをすることにより、更に効果的にゴミや粉塵を回収します。

### 4 独自のフィルターテクノロジーで作業性向上

プレフィルターにより、粉塵が舞うハードな環境下でも、エンジンへの異物混入を防ぎ故障を防止します。また、メインフィルターは掻き落としタイプのフィルター清掃機能を採用し、目詰まりを防ぎます。フィルターの取り外しは簡単でスムーズに行えるのでメンテナンスに費やす時間を短縮します。

### 5 豊富なオプション品で多様な用途に対応

清掃目的に応じて多様なオプション品を選ぶことができます。(両サイドブラシ仕様、3rd サイドブラシ<sup>\*</sup>、保護ルーフ、全天候型ルーフ)  
※ KM 150/500 R D と KM 170/600 R D

### 6 シンプル操作で快適な操作性を実現

操作はシンプルなダイヤルで行えます。直観的に操作できる分かりやすい絵文字表示により誤操作を防ぎます。スイッチ類は全て見やすい位置に配置しています。また、ディスプレイには、燃料の残量、スピードメーター、水温計を表示します。人間工学に基づいた快適な運転席は、安全性に優れ、高い作業効率を実現します。

# ハードな環境下でも最高の性能を発揮

高い信頼性のヤンマー製ディーゼルエンジンを搭載。頑丈なスチール製のボディと大容量のダストコンテナは、厳しい環境下でも高い耐久性を誇ります。また、標準装備のヘッドライトとパトライトで安全に作業が行えます。



## オプションパーツ

KM 130/300 R D		KM 150/500 R D		KM 170/600 R D	
	注文番号		注文番号		注文番号
サイドブラシカバー	2.851-286.0	サイドブラシカバー	2.851-287.0	サイドブラシカバー	2.851-287.0
左サイドブラシ	2.851-272.7	左サイドブラシ	2.851-274.7	左サイドブラシ	2.851-275.7
▼ドイツ取付けオプション <sup>1)</sup>		▼ドイツ取付けオプション <sup>1)</sup>		▼ドイツ取付けオプション <sup>1)</sup>	
サイドブラシ散水キット	2.851-281.7	サイドブラシ散水キット	2.851-282.7	サイドブラシ散水キット	2.851-284.7
ステンレススチールホッパー	6.961-926.7	ステンレススチールホッパー	6.961-927.7	ステンレススチールホッパー	6.961-928.7
全天候ルーフ (前面ガラス張り ワイパー付)	2.851-271.7	3rd サイドブラシ	2.851-277.7	3rd サイドブラシ	2.851-278.7
保護ルーフ	2.851-267.7	全天候型ルーフ (屋根+四面ガラス)	2.851-264.7	全天候型ルーフ (屋根+四面ガラス)	2.851-264.7
保護ルーフ (前面ガラス張り ワイパー付)	2.851-269.7	全天候型ルーフ ヒーター付 (2.851-264.7のヒーター付仕様)	2.851-265.7	全天候型ルーフ ヒーター付 (2.851-264.7のヒーター付仕様)	2.851-265.7
		全天候型ルーフ エアコン (2.851-264.7のエアコン付仕様)	2.851-266.7	全天候型ルーフ エアコン付 (2.851-264.7のエアコン付仕様)	2.851-266.7
		保護ルーフ (屋根のみ)	2.851-268.7	保護ルーフ (屋根のみ)	2.851-268.7
		保護ルーフ (屋根+前面ガラス ワイパー付)	2.851-270.7	保護ルーフ (屋根+前面ガラス ワイパー付)	2.851-270.7

1) ドイツ取付けオプションは、納品までお時間をいただきます。

機種名	注文番号	動力	コンテナ容量 (L)	作業幅 (mm) <sup>2)</sup>	清掃時走行速度 (km/h)	エンジン出力 (kW)	登板能力 (%)	清掃能力 (m³/h) <sup>4)</sup>	質量 (kg) <sup>5)</sup>	寸法 長さ×幅×高さ (mm)
KM 130/300 R D	1.186-120.0	ディーゼルエンジン	300	1,300	10	15.8	18	13,000	951	2,040×1,330×1,430
KM 150/500 R D	1.186-124.0	ディーゼルエンジン	500	1,500	12 <sup>3)</sup>	18.6	18	21,000	1,440	2,442×1,570×1,640
KM 170/600 R D	1.186-127.0	ディーゼルエンジン	600	1,680	12 <sup>3)</sup>	31.0	18	23,520	1,530	2,450×1,760×1,665

● 記載の仕様・外観は、開発・改良により予告なく変更する場合があります。

2) サイドブラシ 1 個使用時

3) 最大走行速度 14km/h

4) サイドブラシ1個使用時

5) アクセサリー込み

## 取扱店

## ケルヒャー ジャパン株式会社

本社 〒981-3408 宮城県黒川郡大和町松坂平3丁目2番  
Tel 022-344-3140 Fax 022-344-3141

札幌 Tel 011-879-2181 宇都宮 Tel 028-651-1680 大阪 Tel 072-650-1395  
道東 Tel 0155-61-0081 東京 Tel 048-710-8788 広島 Tel 082-507-8180  
北東北 Tel 019-614-0075 横浜 Tel 045-534-0226 四国 Tel 087-864-5801  
仙台 Tel 022-344-3190 北陸 Tel 076-240-3760 福岡 Tel 092-934-2811  
福島 Tel 024-991-6266 名古屋 Tel 052-800-0155 鹿児島 Tel 099-284-9393  
新潟 Tel 025-211-1500

www.karcher.co.jp

PFC 419-01(KM 130\_150\_170\_RD\_1506)