

ZW-6 シリーズ

HITACHI

Reliable solutions

ZW100/120



ホイールローダ

- 型式：ZW100-6 / ZW120-6
- エンジン最大出力：74 kW (101 PS)
- 運転質量：ZW100-6：6,940 - 7,830 kg
ZW120-6：8,040 - 9,080 kg
- バケット容量：ZW100-6：1.1 - 1.6 m³
ZW120-6：1.3 - 1.8 m³

新たなステージへ、 作業効率を高める実用性

— ベストパフォーマンスを実現する操作性 —

新型 ZW100/120 誕生!

土木作業現場をはじめ、除雪、産廃、畜産など多岐にわたる分野で活躍するZWシリーズが、現場のニーズに応じて、さらにグレードアップしました。磨き上げられた先進のアクティブHSTコントロールシステムは、操作状態をシステムが判断し、ムダのないスムーズな稼働をサポート。また、作業効率の向上に貢献するライドコントロールやマルチファンクションレバーなど実用性の高い機能・装備を標準化。さらに、排出ガス後処理装置として尿素SCRシステムを採用したことで、優れた環境性能を実現しています。



特定特殊自動車排出ガス
2014年基準適合車



国土交通省
低騒音型建設機械指定機



P4-5 使いやすさ・環境性

優れたユーザビリティと
環境性能を実現

P6-7 操作性・作業性

作業の効率化を
実現するテクノロジー

P8-9 メンテナンス性・耐久性

メンテナンス性の
向上と確かな耐久性

P10-11 安全性・居住性

安全性と操作性を
高いレベルで実現

さまざまな現場に適用する ユーザビリティと環境性能を実現

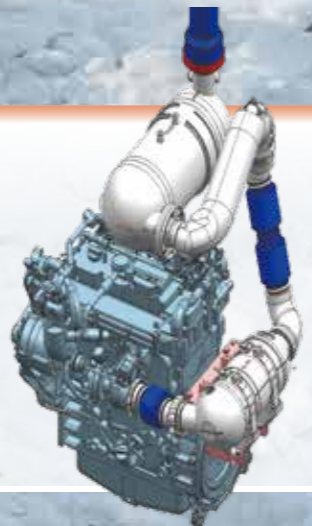
アクティブHSTコントロールシステムが、さまざまな現場でスムーズな操作を可能にします。新たに尿素SCRシステムを採用することで、厳しい排出ガス規制をクリアしました。



PICK UP

環境に配慮した クリーンシステムを採用

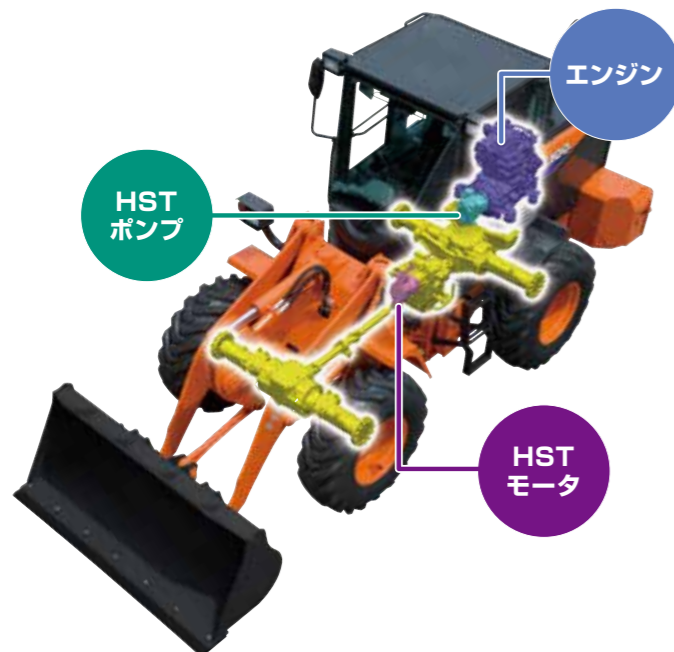
新型ZWシリーズは、低燃費を追求した新型クリーンディーゼルエンジンを搭載。従来から採用してきた「クールドEGR」「コモンレール式燃料噴射システム」によって高い燃焼効率を実現。PM（粒子状物質）およびNOx（窒素酸化物）の排出量を大幅に低減します。さらに「尿素SCRシステム」を採用することで、オフロード法（2014年排出ガス規制）の基準をクリアしました。



低燃費と優れた操作性を実現

「アクティブHSTコントロールシステム」

アクセル踏み量や走行負荷・フロント圧力などから「掘る」「走る」「積む」といった作業状況を瞬時に判断し、エンジン・HSTポンプ・モータを最も効率の良い状態に制御。これにより、無駄なエネルギーロスを抑え、燃料消費量を低減するとともに、スムーズな操作を可能にしています。



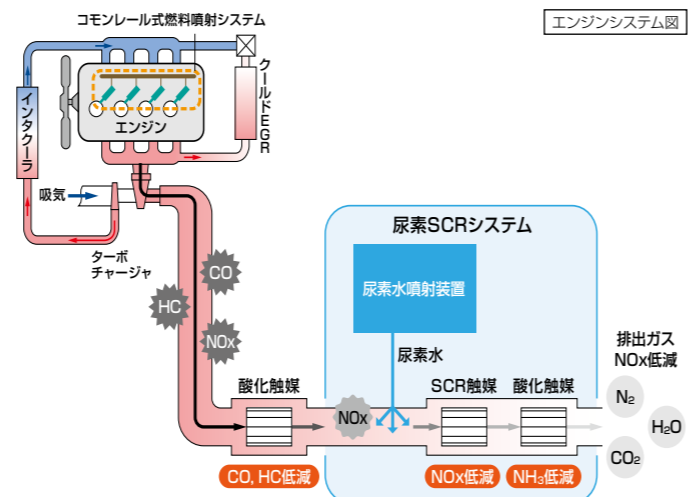
NEW NOxを大幅に削減

「尿素SCRシステム」

「尿素SCRシステム」は、NOxを浄化する後処理技術です。エンジンの排出ガスは、連結パイプ内で噴射された尿素水（アンモニア）と混合し、SCR触媒およびDOC（ディーゼル酸化触媒）によって無害な水と窒素に分解。排出ガスのクリーン化に貢献します。

環境に配慮した
クリーンシステムを採用

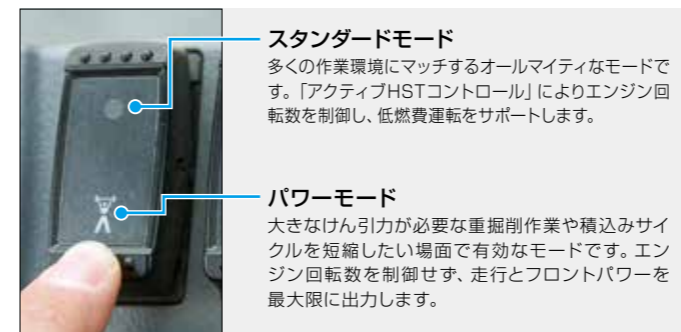
低燃費 高出力 高耐久性



シンプルなモード選択

スタンダード/パワーモード切替え

作業モードはシンプルに、スタンダードモードとパワーモードの2つに集約。



燃費効率の良い運転をすると点灯

「ECOマーク」インジケータ

燃費効率の良い運転をすると、モニタ上に「ECOマーク」が点灯します。省エネ運転をわかりやすくサポートし、エコを意識した運転を心掛けることができます。メーターの表示はシンプルで見やすく、車両の状況を的確に把握する液晶モニタです。



モニタ機能
時計、油脂類交換インターバル、走行速度、走行距離表示、アワーメータなど。

NEW スムーズな連動操作

マルチファンクションレバー (MFレバー)



前後進切替とホーン、クイックシフト (QSS) の操作を1つのレバーに集約。作業状況に応じたスムーズな連動操作を実現します。

さまざまな現場に適用



基本作業の「掘る」「積む」「走る」を追求

掘削作業、ダンプへのアプローチ、走行と作業ごとの操作性を見直し、それぞれ最適な機能や装備を追求しました。これにより、作業効率を高めることに成功。さまざまな作業現場で、オペレータをサポートします。



PICK UP

トラクションコントロールスイッチ (TCS)

けん引力を低く設定するスイッチです。除雪作業でスリップを低減し効率的な作業が可能です。また、泥ぬい地や滑りやすい路面などの積込み作業においても、同様の効果を発揮します。

トラクションコントロール OFF 時

トラクションコントロール ON 時

1. 掘削作業時

低燃費と掘削効率を追求した「新マッチングコントロール」

フロント圧に応じてけん引力を調整し、スムーズかつ低燃費で、掘削・積込みが可能となります。

新マッチングコントロール無

けん引力が大き過ぎるため、掘削時にバケットが山に深く食い込んでしまいます。そのため、フロントを上げるのに余分に大きな力が必要となります。

ZW-6では、フロントにかかる圧力を感知し、けん引力をコントロールします。

新マッチングコントロール有

フロント圧力を検出して、最適なけん引力に調整します。フロントをスムーズに持ち上げることができます。

フィーリング向上 NEW **油圧パイロット式操作**

より軽快に操作できる油圧パイロット式レバーを採用。フィーリングを向上させ、長時間の作業でも快適に操作できます。

2. ダンプへのアプローチ時

積込み時の位置合わせを容易にする「インチャングペダル」

インチャングペダルは、HSTポンプの吐出量を調整し、車速を制御することで、ダンプへのアプローチをスムーズにできます。

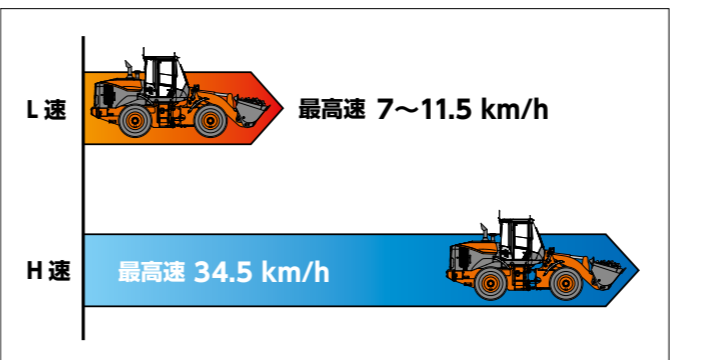


オペレータの疲れを減らす「スムーズ前後進切替え」

ショックの少ないタイミングで前後進の切替えを行い、オペレータの負担を低減します。

狭い現場での作業を容易にする「スピードセレクトスイッチ」

L速の最高速を7～11.5 km/hの間で自由に設定可能です。積込み作業などで現場の広さに応じた車速を設定することで、車速を一定に保つための細かなアクセルやインチャング操作を軽減できます。



リフトアーム上げ時 **リフトアームキックアウトシステム** (オプション)

リフトアーム上げの高さをあらかじめ設定しておくことで、一定の高さでリフトアームがストップし、ダンプ積込み作業の効率がアップします。

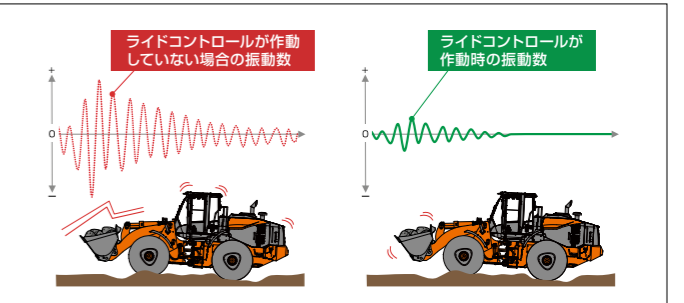
3. 走行時

「トルクプロポーションングデフ」により悪路での優れた走破性を発揮

トルクプロポーションングデフは、雪道やぬかるみで一般的なデフよりも空転しにくく、走破性に優れています。さらに、路面状態の悪い環境でも確実に駆動力を伝達する「リミテッドスリップデフ (LSD)」もオプションで用意しています。

「ライドコントロール」により走行時の揺れを低減

悪路や雪道などを走行するときに発生する車両の縦揺れ(ピッチング)や飛び跳ね(バウンス)を打ち消すように車体の動きを自動制御します。走行時の揺れが少なくなり、優れた乗り心地を実現し、荷こぼれも低減します。



優れた耐久性と 容易なメンテナンス

より使いやすく、よりラクに！ 新型ZWは、そんな声に応える機械です。
除雪、産廃、農畜産など、さまざまな用途の作業にも対応可能な優れた耐久性の
フレーム、休車時間を減らすための容易なメンテナンス。
蓄積された実績を活かし、お客様の要望にお応えします。

PICK UP

積み上げた実績から証明された優れた耐久性

今まで積み上げた実績から得られた
情報をもとに、応力が集中するセン
タヒンジ付近にボックス断面構造を導
入。さらに接合部に効果的な補強を
加えるなど、高性能化を実現しました。
また、スーパーハイリフト、ウルトラ
ハイリフトは、仕様に合わせて専用フ
レームにより、さらなる強化を行っ
ています。



※写真はオプションの車検用品(ナンバープレート)を装備しています。

寒冷地での始動性の向上

大型燃料ポンプと大容量燃料フィルタを採用
しました。これにより寒冷地においても、燃
料の流動性が高く、エンジン始動性を向上
させました。

※燃料の種類や状態により始動できない場合も
あります。寒冷地での始動を保障するものでは
ありません。



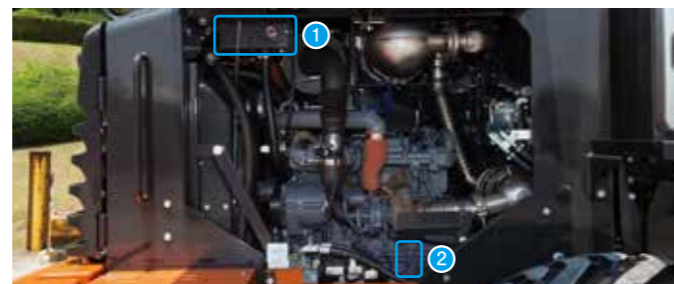
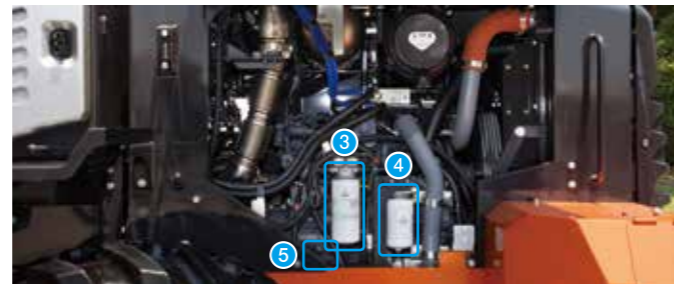
耐久性、メンテナンス性を高めたエアコンユニット



内外気フィルタの集じん効率を上げ、エアコンユニットに侵入する粉じんを大
幅に低減しました。さらにエバポレータの材質を見直すことで、耐食性を2倍
に向上*。万一、エバポレータの交換が必要な場合でも、シート後ろのカバー
を外すことで容易に交換が可能です。 ※ ZW-1型と比較

NEW 優れたメンテナンスアクセス

ガルウイング式サイドパネルを採用することで、従来機よりさらにメンテナンス
性が向上しました。フィルタ類は集中配置し、地上から点検・交換がしやすい
位置にレイアウトしたことで、より効率よくメンテナンスできます。



- ① ラジエータ冷却水確認用窓
- ② エンジンオイルゲージ
- ③ 燃料フィルタ(メインフィルタ)
- ④ 燃料フィルタ(プレフィルタ)
- ⑤ エンジンオイルフィルタ

安全性の高いキャブ



万一の事故からオペレータを保護するため、
キャブには、ISO規格に適合したROPS*と
FOPS**の保護構造を採用しています。

*ROPS (Roll-Over Protective Structures) : 転倒
時にシートベルトを装着したオペレータを保護
する構造。

**FOPS (Falling-object Protective Structures) :
落下物からオペレータを保護する構造。

ボウル式プレクリーナ (オプション)



吸気の流れで渦を発生させ、大きなゴミを分
離するプレクリーナです。
(ダストカップの定期的な清掃が必要です。)

NEW 前照灯の耐振性向上



前照灯ブラケットのマウントに、防振ゴムを
採用。ハロゲンランプと合わせ、球切れのリ
スクを低減します。

NEW バッテリーディスコネクトスイッチ



レバーを動かすだけで、簡単かつ安全にバッ
テリーを遮断。メンテナンス中の感電事故を
防止するとともに、長期不使用時に遮断す
ることでバッテリーの消耗を低減します。

NEW 燃料タンクのフレームボルトオン化



従来までフレームに溶接されていた燃料
タンクをボルトオン化。メンテナンス性が
向上しました。

NEW グリースガン収納ボックス



メンテナンスに使用するグリースガンが収
納できます。

快適性を備えた 先進デザインのキャブ!

広い視界を備えたワイドパノラマキャブ、操作環境をより快適にするバイレベル機能付きフルオートエアコン。オペレータの疲労を軽減するように設計されたサスペンションシート。快適性などを考慮した機能や装備が充実。上位機種と同等の先進デザインのキャブです。

PICK UP

バイレベル機能付きフルオートエアコン標準装備

温度設定によって、風量や吹き出し口、温度を自動的にコントロール。さらに、足元を暖かく、顔部分を冷やすといったように、場所によって温度を変えることができるバイレベル機能を搭載。また、キャブ内の気圧を外よりわずかに高めた加圧キャブは碎石現場などで発生する非常に細かい粉じんの侵入を防ぎ、キャブ内を清潔に保ちます。また、ほこりの多い現場向けに、エアコン外気ダブルフィルタをオプションで用意しています。



ワイドパノラマキャブがもたらす優れた視界と快適性

ガラス接合部のピラーレス化により、ほぼ全周を見渡せるワイドパノラマキャブを採用したことで、広くゆとりあるキャブ空間となりました。さらにシートとハンドル位置を細かく調整できるので、適切な操作ポジションが取れます。日立ならではのこれら基本設計の高さが、疲労を軽減し長時間の仕事も余裕をもってこなすことができます。



リアアンダミラー

運転席から見えにくい場所の後方確認が容易となり、安全性がさらに向上します。

車幅灯消し忘れ防止機能

車幅灯を点灯したまま、エンジンを停止すると、警告ブザーが鳴ります。消し忘れによるバッテリーの消耗を低減します。

後方視界にも優れたキャブ

リアガラスのピラーレス化によりワイドな視界を確保。後進時の後方の安全確認に配慮したキャブです。



快適なサスペンションシートを標準装備

車体から伝わる振動や衝撃を受け止めるシートは、その性能がオペレータの肉体的なストレスに最も大きく影響します。そこで不快な振動を吸収するサスペンションシートを採用し、体への負担を軽減しつつ、快適性を確保しています。
※エアサスペンションシートはオプションで用意しています。



チルト&テレスコピック機能付きステアリングホイール ポップアップステアリングコラム

ステアリングホイールは、角度を調整するチルト機能と、ストロークを調整するテレスコピック機能を装備。最適な操作ポジションに調整することができます。また、ペダルを踏むとステアリングホイールが跳ね上がり、ステアリングホイールを引くと設定位置に戻るポップアップステアリングコラムを採用。快適な乗降性を実現しました。



チルト&テレスコピック機能付きステアリングホイール ポップアップステアリングコラムとペダル

AUX 入力端子付き AM/FM ラジオ

2スピーカー式のAM/FMラジオにAUX入力端子(ステレオミニジャック)を標準装備。携帯音楽プレイヤーなどの接続ができ、お好みの音楽とともに休憩時間を楽しんで過ごせます。さらに格納用のプレイヤーポケットは、携帯電話置きとしても活用できます。



AUX 入力端子付き AM/FM ラジオ



プレイヤーポケット

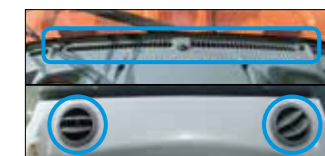
便利で使いやすい機能・装備



DC12V 電源ユニット NEW シート後ろの大容量ユーティリティスペース



大容量ホット&クールボックス



エアコン吹き出し口&デフロスタ



ステアリング下の小物入れスペース/シガーライター/灰皿



さまざまなサイズに対応するドリンクホルダー



キャブ脱出用ハンマ



ルームライト(天井灯)

ConSite

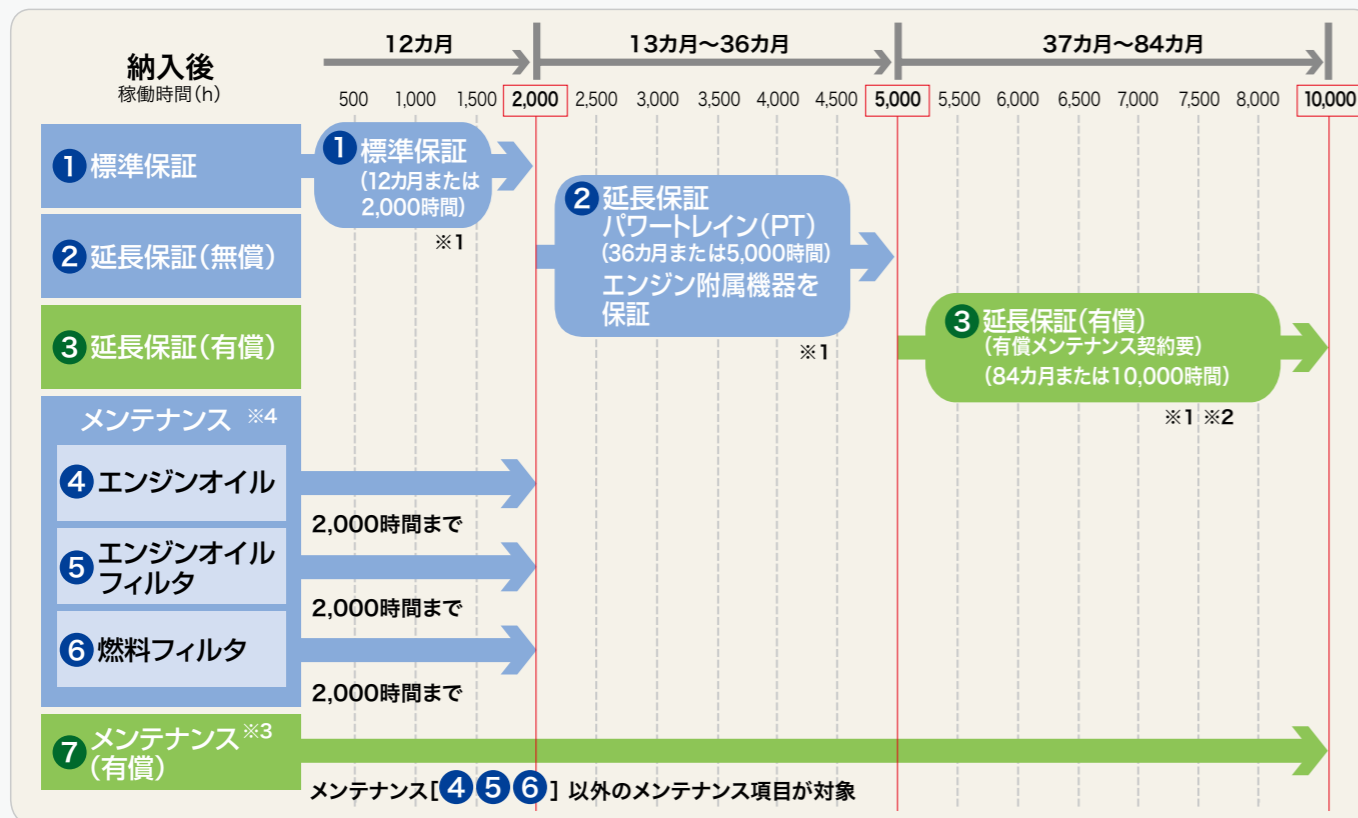
Consolidated Solution for Construction Sites

「Global e-Service」に加えて、
新しいサポートプログラム「ConSite」をご提案しています。

最新の ICT 技術を使用した ConSite でお客様の毎日のビジネスをサポートします。

新車保証・メンテナンスプログラム

■ 無償サービス ■ 有償サービス



※1 日立建機純正部品を使用した適切なメンテナンスを実施することで各保証が付帯されます。
 ※2 有償延長保証を購入いただく場合、有償メンテナンス契約 (VALUE PACK Five) のご加入が必要となります。
 ※3 有償メンテナンス契約は機種、内容により金額が異なります。詳しくは最寄りの営業所・代理店にお問い合わせください。
 ※4 機械の性能を維持するためには上記メンテナンス項目以外に取扱説明書に記載されている項目の実施が必要となります。レンタル機は4 5 6を除くメニューとなります。

1 標準保証

消耗品以外の箇所での製品不具合による故障が発生した場合、無償で保証いたします。

※1年(12カ月)または2,000時間のいずれか先に達するまでの期間とします。
 ※保証の範囲については別途規定の範囲とします。

2 延長保証

パワートレイン (トランスミッション、アクスルなどの主要コンポーネント) およびエンジン付属機器は、3年 (36カ月) または5,000時間まで保証します。

4 5 6 メンテナンス

エンジンオイル、エンジンオイルフィルタ、燃料フィルタを対象に、2,000時間まで、取扱説明書の交換サイクルに基づき、無償でメンテナンスを行います。

※レンタル機は4 5 6を除くメニューとなります。

3 延長保証 (有償)

パワートレインおよびエンジン付属機器を対象として、7年 (84カ月) または10,000時間までの保証を有償にて提供します。

7 メンテナンス (有償)

プロのメカニックによるメンテナンスの実施と稼働のサポートを行うことで稼働率を高めることができます。お客様のニーズに合わせたプランを選択いただき経済的なメンテナンスが可能です。

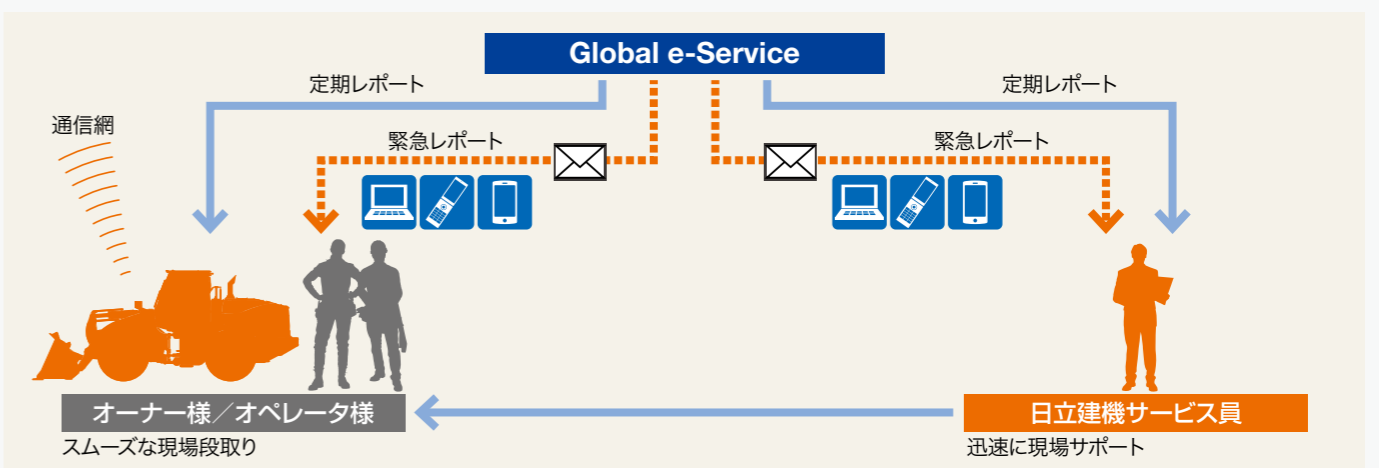
■ 最適なプランが選べる『VALUE PACK Five』

メンテナンス・作業・検査の組合せにより、お客様にあったプランをご用意

- フィルタ ● オイル ● 出張作業 ● 定期検査 ● 特定自主検査

「遠隔サポート」 何処でも見守る 日立建機のサポートプログラム

データレポート



■ 定期レポート

一台ごとの機械稼働状況を定期的にレポートします。

- 配信タイミング……毎月月初 (前月情報)
- レポート内容……機械稼働状況、ECO運転、部位別稼働時間、推定稼働時間、ラジエータ水温の説明など

■ 緊急レポート

機械に装着されたセンサから緊急性のあるアラームが発報された際に、アラーム内容をタイムリーにメールでレポートします。パソコン、携帯電話、スマートフォンで受信できます (通信形態はeメール)。

- 配信タイミング……都度 (アラーム発生時)
- レポート内容……マシンドアにつながるアラーム (エンジン出力ダウン) など

■ 定期レポート項目

- 稼働状況
- 燃料消費量 (日、月)
- 部位別の操作時間
- 稼働時間 (日、月)
- 冷却水/作動油の温度
- 走行距離 (km)
- 速度段ごとの時間比率
- 各種診断コメント

Global e-Service Owner's Site

機械の稼働状況・保守をインターネットで一括管理。

機械情報を活用した、「リモートメンテナンス管理」

機械の位置情報やメンテナンス情報を携帯電話通信網を利用して収集し、インターネット経由でお客様へご提供します。日立建機と代理店による迅速で的確なサービスにより、機械の予防保全とお客様の機械管理をサポートいたします。



● 稼働状況の確認

機械の日々の稼働時間や燃料残量などの情報を確認できます。



● 位置情報

お客様の機械がどこにあるのか地図上で確認できます。

● メンテナンス情報

正確な定期メンテナンスの時期・実施状況が確認できます。

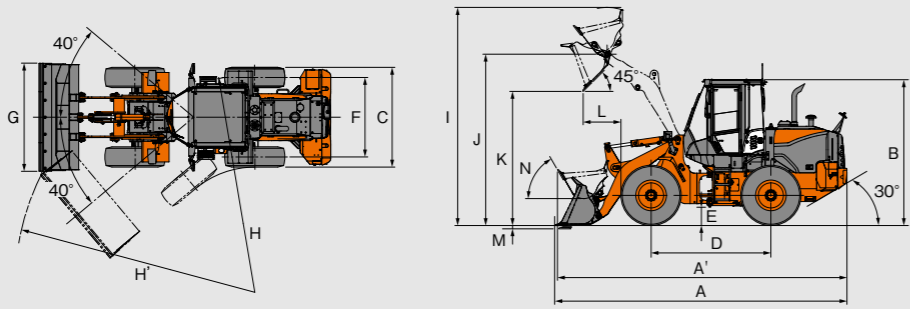
● 機械履歴

機械のサービス履歴などが確認できます。

SPECIFICATIONS

■ 寸法図

単位：mm



■ 寸法

型式	ZW100-6								ZW120-6												
	標準リフトアーム				ハイリフトアーム				スーパーハイリフト				ウルトラハイリフト								
フロントアタッチメント	ストックパイル																				
リフトアーム	ストックパイル																				
バケット種類	ストックパイル																				
エッジ	BOC*																				
取付方法	BOC*																				
バケット容量	ピン式				カブラ式				ピン式				カブラ式				ピン式				
A 全長 (バケット地上時)	mm	6,370	6,500	6,510	6,550	6,680	6,775	6,845	7,600	7,705	6,505	6,630	6,690	6,730	6,855	6,980	7,060	7,775			
A' 全長 (走行姿勢)	mm	6,395	6,480	6,545	6,570	6,665	6,790	6,835	7,560	7,645	6,530	6,610	6,710	6,740	6,830	6,980	7,030	7,710			
B 全高 (キャブ仕様、バケット地上時)	mm	3,140																			
全高 (キャノピ仕様、バケット地上時)	mm	3,090																			
C 全幅 (車体)	mm	2,180																			
D ホイルベース	mm	2,600																			
E 最低地上高	mm	365																			
F トレッド	mm	1,725																			
G バケット全幅	mm	2,340																			
H 最小回転半径 (最外輪中心)	mm	4,440																			
H' 最小回転半径 (バケット最外側部)	mm	5,220	5,250	5,270	5,285	5,325	5,390	5,410	5,790	5,840	5,440	5,470	5,505	5,520	5,555	5,600	5,620	6,000			
I 作業時全高	mm	4,530	4,605	4,460	4,600	4,715	4,600	4,745	5,160	5,580	4,650	4,730	4,625	4,780	4,870	4,905	4,990	5,440			
J バケットヒンジピン高さ	mm	3,515				3,725				4,140				4,560				3,900			
K ダンピングクリアランス	mm	2,710	2,615	2,610	2,580	2,490	2,965	2,915	3,330	3,820 ^{※1}	2,730	2,645	2,600	2,570	2,485	3,130	3,070	3,550 ^{※2}			
L ダンピングリーチ	mm	1,000	1,090	1,095	1,125	1,215	1,260	1,310	1,800	1,570 ^{※1}	980	1,065	1,110	1,140	1,225	1,095	1,155	1,700 ^{※2}			
M 掘削深さ (水平)	mm	80				290				730				560				70			
N バケット後傾角	°	50				45				50				49				44			
運転質量	kg	7,320	7,370	7,600	7,640	7,690	7,440	7,470	7,780	7,830	8,420	8,510	8,800	8,850	8,950	8,960	8,990	9,080			
キャノピ仕様	kg	6,940	6,990	7,220	7,260	7,310	7,060	7,090	7,400	7,450	8,040	8,130	8,420	8,470	8,570	8,580	8,610	8,700			
定格積載質量 (常用荷重)	kg	2,080	1,920	1,760	1,300	1,280	1,760	1,820	1,040	780	2,400	2,160	2,080	1,500	1,440	2,080	2,100	1,200			
最大掘起力	KN (kgf)	61 (6,230)	52 (5,340)	52 (5,350)	50 (5,090)	43 (4,460)	63 (6,450)	57 (5,870)	55 (5,640)	60 (6,130)	79 (8,060)	68 (6,960)	63 (6,450)	60 (6,170)	53 (5,450)	86 (8,800)	77 (7,930)	80 (8,160)			

※ Bolt On Cutting Edge : ボルトオンカッティングエッジ ※1 : バケット前傾角 (最揚高) は38° となります。 ※2 : バケット前傾角 (最揚高) は42° となります。

■ 仕様

型式	ZW100-6	ZW120-6	
車検届出情報	車名および型式 原動機の名義および型式	日立 YDP-H88 DEUTZ TCD36 DEUTZ TCD3.6L4F	日立 YDP-H87
エンジン	最大出力 (グロス) kW/min ¹ (PS/rpm) 最大出力 (ネット: JIS D 0006-1) kW/min ¹ (PS/rpm) 定格出力 (グロス) kW/min ¹ (PS/rpm) 最大トルク (ネット: JIS D 0006-1) N·m/min ¹ (kg·m/rpm) 総行程容積 (総排気量) L (cc)	74/2,000 (101/2,000) 71/2,000 (96/2,000) 74/2,000 (101/2,000) 400/1,600 (41/1,600) 3.62 (3,621)	71.0 (7,240)
最高走行速度	前進/後進 km/h	34.5/34.5	2/2
速度段数	前進/後進	2/2	2/2
最大けん引力	kN (kgf)	58.1 (5,920)	71.0 (7,240)
最大登坂能力	% (度)		47 (25)
燃料タンク容量 (軽油)	L		140
尿素水タンク容量	L		17
タイヤサイズ (チューブレス)		16.9-24-10PR	18.4-24-10PR

(注) 単位は、国際単位系 (SI) による表示です。() 内は、従来の単位表示を参考値として併記しました。

■ バケットセレクション

型式	リフトアーム	バケット種類	エッジ	取付方法	バケット容量 (m ³)	扱物比重 (t/m ³)														
						0.5	0.6	0.7	0.8	0.9	1.0	1.1	1.2	1.3	1.4	1.5	1.6	1.7		
ZW100-6	標準	ストックパイル	BOC	ピン式	1.3															
					1.6															
					1.1															
					1.3															
	ハイリフト				ピン式	1.3														
						1.3														
						1.3														
						1.3														
ZW120-6	標準	ストックパイル	BOC	ピン式	1.5															
					1.8															
					1.3															
					1.3															
	ハイリフト				ピン式	1.5														
						1.5														
						1.3														
						1.5														

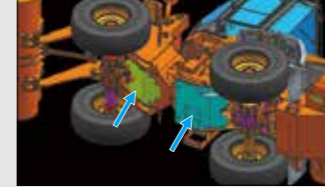
■ オプション品

・強化型フレーム



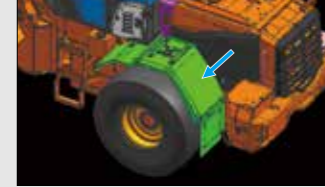
ハードな作業環境でも安心してご使用頂ける産廃専用フレームを装備。単純な追加補強のみならず、各部の板厚から見直した専用フレームです。

・アンダガード



作業中、ガラや鉄筋など、車体下部からの突き上げからトランスミッションなど車体を保護します。

・フルフェンダ



リアタイヤを覆いタイヤからの泥跳ねを防止します。

・ラジエータ (ワイドフィン)



フィンピッチが広くゴミが詰まりにくいラジエータを装備。清掃性も良く長期間に渡って冷却性能を維持します。

・サクシオンファン&ダストスクリーン



ラジエータに入り込む大きなゴミを事前にキャッチするラジエータダストスクリーンを装備。清掃の手間を省き、オーバーヒートのリスクを低減します。また、清掃しやすい車体後方側でゴミをキャッチするため、サクシオン (吸い込み) ファン、吐出し口付サイドパネルとセットです。

※ワイドフィンラジエータが同時装着となります。
※エアコン装着車にはエアコンコンデンサダストスクリーン (外側設置タイプ) が同時装着となります。
※当該オプションを装着したZW100-6 / ZW120-6は、国土交通省低騒音型建設機械の指定から外れます。

・エアコンコンデンサダストスクリーン



エアコンコンデンサへのゴミ侵入を低減するスクリーンを装備。分割式のスクリーンで容易に着脱・清掃が可能です。

・ブレクリーナ (ボウル式)



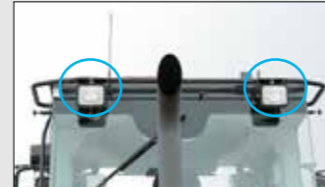
吸気の流れを発生させ、大きなゴミを分離するブレクリーナです。(ダストカップの定期的な清掃が必要です。)

・エアサスペンションシート



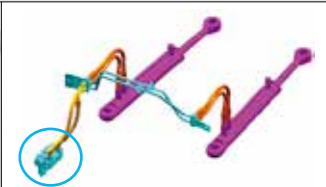
車体の振動をオペレータに伝えにくいエアサスペンションシート。快適な運転姿勢で長時間運転の疲労を低減します。(布張り、ヘッドレスト付き)

・追加作業灯 (ROPS キャブ用リア) / 追加作業灯 (ROPS キャブ用フロント)



明るく照らす作業灯で安全確認がしやすくなります。

・ハイリフトアーム / スーパーハイリフトアーム / ウルトラハイリフトアーム



大きなダンピングクリアランスとダンピングリーチで、堆肥や飼料の積み込み作業に便利です。
ステアリング回路クッションバルブ
ステアリングの急な切り返しなどにより起きる衝撃や車体の揺れを緩和します。上記のハイリフトアームに装備されます。

・タイヤリム防錆処理仕様 (亜鉛メッキ) / バケット防錆処理仕様 (亜鉛メッキ)



防錆用に亜鉛メッキを施した仕様です。

■ 標準装備品

- ・油圧パイロット式操作レバー
- ・電気式パーキングブレーキ
- ・バケットオートレベラ
- ・巻き取り式シートベルト
- ・サンバイザー*
- ・灰皿 / シガーライター*
- ・ホット&クールボックス*

※キャブ専用装備品

- ・ポップアップステアリングコラム
- ・AUX 入力端子付きAM/FM ラジオ (2スピーカー)*
- ・ROPS/FOPS 対応キャブ*
- ・フルオートエアコン*
- ・キャブ脱出用ハンマ*
- ・TPD (トルクプロポーションングデフ)
- ・ライドコントロール (速度感応式)

- ・リアアンダミラー
- ・DC12V電源ユニット*
- ・バッテリーディスコネクトスイッチ

- カタログに記載した内容は、予告なく変更することがあります。機械の色および内装色は撮影、印刷インキの関係で実際の色とは異なって見えることがあります。
- 掲載写真は、オプション品を含んでいます。また、販売仕様と一部異なる場合があります。
- 機体質量3トン以上の建設機械の運転には「車両系建設機械（整地・運搬・積込み用・掘削用）運転技能講習修了証」の取得が必要です。
- 公道を走行する場合は、道路交通法による大型特殊免許が必要です。

日立建機株式会社

東京都台東区東上野 2-16-1 〒110-0015
営業本部 ☎ (03) 5826-8150
www.hitachicm.com/global/jp

日立建機日本株式会社

埼玉県草加市弁天 5-33-25 〒340-0004
営業本部 ☎ (048) 935-2111
japan.hitachi-kenki.co.jp



お近くの販売店および教習所を
検索できます。



正しい操作と、周囲への思いやりは、安全作業の第一歩です。
ご使用前に、必ず「取扱説明書」をよく読み、正しくお使いください。

お問い合わせは、お近くの日立建機販売店へ