

作業員の命を守る

道路作業時用車両規制機材

NETIS登録番号 CB-080028-A

製品名 とまるくん 型式 HS-50-B1



折りたたみ式で
コンパクト収納でき
ます



使用時姿



●実験データ/とまるくんHS-50-B1 (W=800) 1台

試験日	2007.7	2007.7
車種	2000ccクラス 乗用車後輪駆動	2000ccクラス 乗用車後輪駆動
路面状態	乾燥	乾燥
スピード	40km/h	60km/h
停止距離 (衝突後制動)	3.6m	9.9m

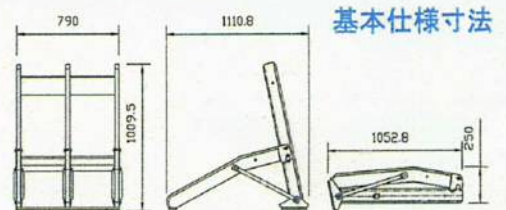
●設置位置について
実験結果によると、時速40kmの車両が、とまるくに衝突しブレーキをかけ停止するまでに5mから16m程、必要とします。大型車両や進入速度が速い場合は、さらに停止距離が伸びます。
この実験結果を考慮し、作業員の退避行動や車両の停止距離を勘案した結果、設置位置は、作業域より20m以上とる必要があると考えます。

基本仕様(折りたたみ式)

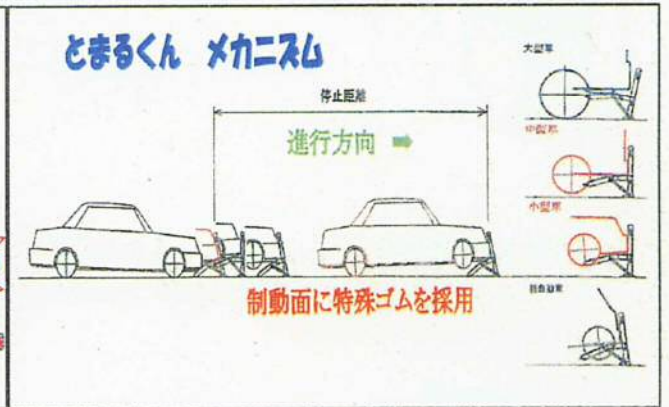
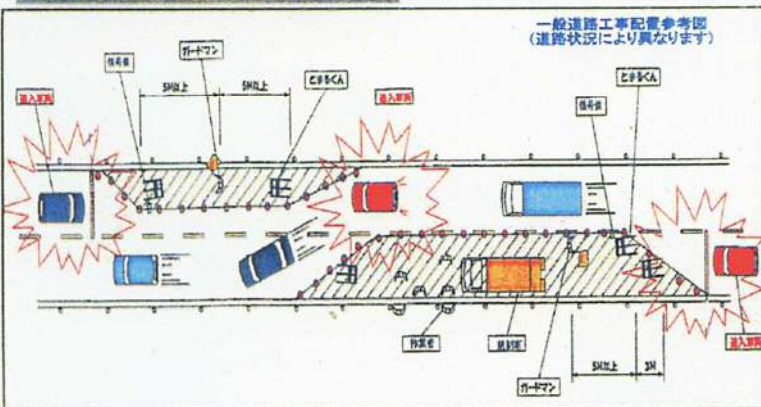
材質	アルミ合金	本体重量	
材料仕様	アルミ成型材(100X32)	フルW=800	22.2kg
表面処理	焼付塗装	ハーフW=500	14.8kg
ゴム	成型合成ゴム(10mm)		



キャスター付で
移動が楽に行
えます。



基本仕様寸法

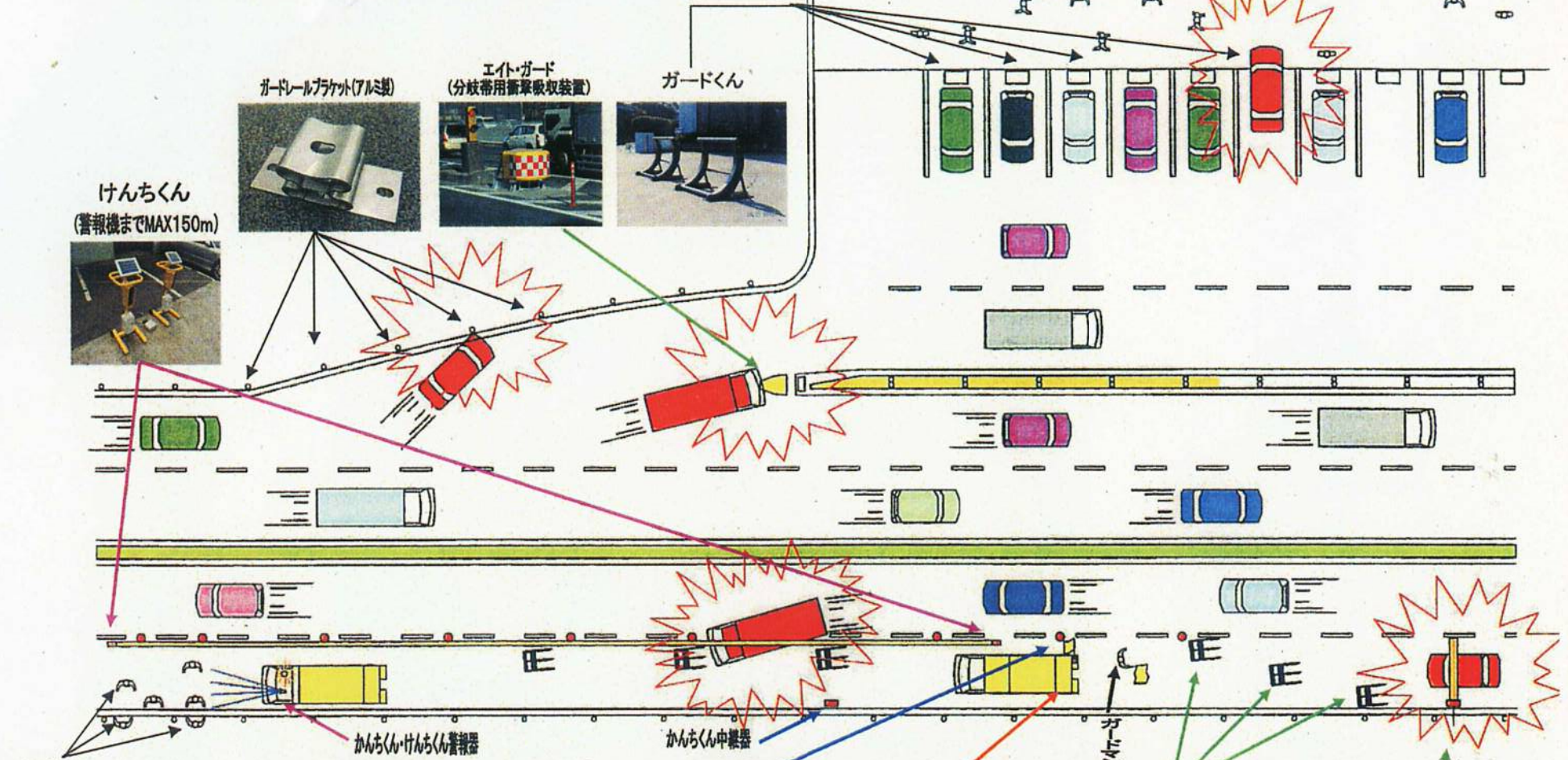


道路作業用安全機器 及び道路器材

株式会社 花井製作所

TEL(052)871-6311

★★道路作業現場は、いつも危険と隣り合わせ。★★
当社では、危険を少しでも減らすべく商品開発をしております。



使用時



収納時



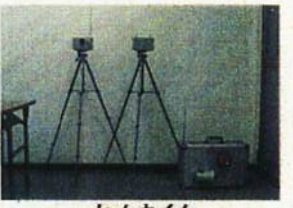
はたふりくん



バック・ガード(仮設式) (車両追突衝撃吸収装置)



とまるくん (進入車両強制停止装置)



かんちくん (警報機までMAX600m)



とまるくん使用例
(鹿児島県)