

SAKAI®

R2-4



マカダムローラ

路盤から表層まであらゆる道路工事で活躍するマカダムローラ

道路運送車両の保安基準平成26年排出ガス規制に対応
オフロード法2014年基準に対応

- マフラー体型のDPF採用

ECOモードを搭載

- 燃費最大40%向上
- 超低騒音基準値より5dB低減

メンテナンス性の向上

- DPFメータにススの堆積量を表示
- DPF自動再生
- 脱着の容易なエアクリーナ



特定特殊自動車
排出ガス2014年
基準適合車



超低騒音型
建設機械

NETIS

HK-110006-VE

製品の詳しい情報はホームページをご覧ください。

www.sakainet.co.jp



メンテナンス性の向上

● DPFメータの採用

- DPFメータ : ススの推積量を確認できます。
- 自動再生ランプ(緑) : 自動再生中に点灯します。
- 手動再生要求ランプ(橙) : 手動再生が必要なときに点滅します。
- 手動再生スイッチ : 手動再生を行うときに押します。



● 脱着の容易なエアクリーナ

エアクリーナのグラウンドメンテナンスが可能です。



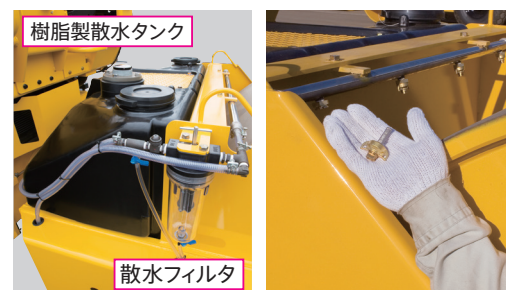
● 泥除けカバーの標準装備

フードとロールの間に泥が入りにくくなっています。



● サビの発生しない散水噴霧システムの標準装備

- ① 散水タンクが樹脂製のため、サビの発生はありません。
また、タンクにはフィルタを装備し、外部からの異物を除去します。
 - ② 散水フィルタの清掃は、クリーニングレバーを回すだけ。
フィルタケースは脱着の必要はありません。
 - ③ ワンタッチ散水ノズルは、脱着容易で工具不要。
ノズルにもフィルタを装備し、目詰まりを防止します。
- ※散水タンクにはレベルゲージ付。



施工環境の向上

- **特定特殊自動車排出ガス2014年基準適合**
マフラー一体型DPF(ディーゼル微粒子捕集フィルタ)を採用しました。

- **超低騒音基準値より5dB低減 (ECOランプ時)**
超低騒音基準値より5dB低い騒音値を実現しました。^{*}住宅街、学校、病院および夜間の施工が、更に有利になります^{*}(当社社内試験実測値)。

- **ECOモード搭載により燃費最大40%向上 (フルスロットル時と比較)**

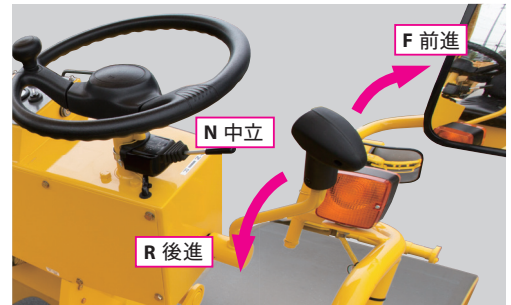
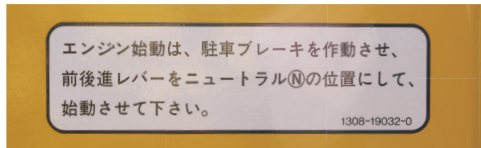
アクセルレバー操作にて、エコランプが点灯します。

R2-4	連続運転可能時間	騒音値
フルスロットル	20時間	超低騒音基準
ECOモード	32時間	超低騒音基準より5dB低減

安全性の向上

- **エンジン始動安全装置の標準装備**

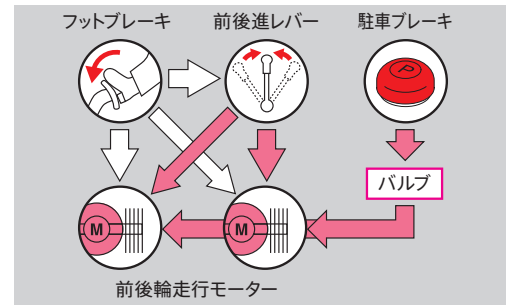
前後進レバーがニュートラルかつ駐車ブレーキスイッチが作動しているときのみエンジンが始動します。



- **3系統のブレーキシステムの標準装備**

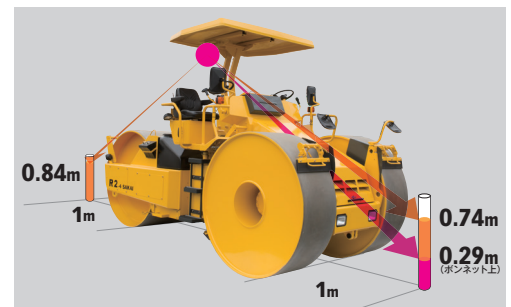
	適用	動作部	ブレーキ方式
作業ブレーキ	通常時	前後進レバー	静油圧(HST)
走行ブレーキ	緊急時	ブレーキペダル	静油圧(HST) + 機械式湿式多板式
駐車ブレーキ	駐車時	パネルボタン	機械式湿式多板式

※エンジン停止時には、機械式湿式多板式ブレーキが作動する安全システムを採用しています。



- **欧州安全視界基準1×1をクリア**

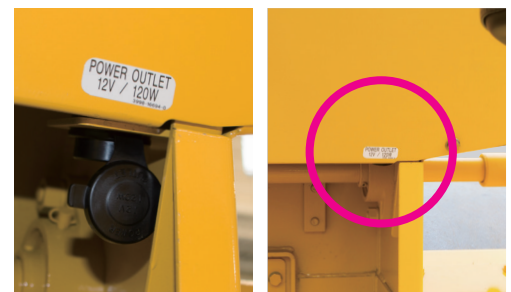
運転席から車両端部より前後1mの地点で高さ1m以下を目視確認できます。
※前方および後方視界は、1mの高さで各々車両前後端部より約60cm以内の位置が確認できます。



利便性の向上

- **アクセサリソケット(12V)の標準装備**

電源の取出しが容易になりました。

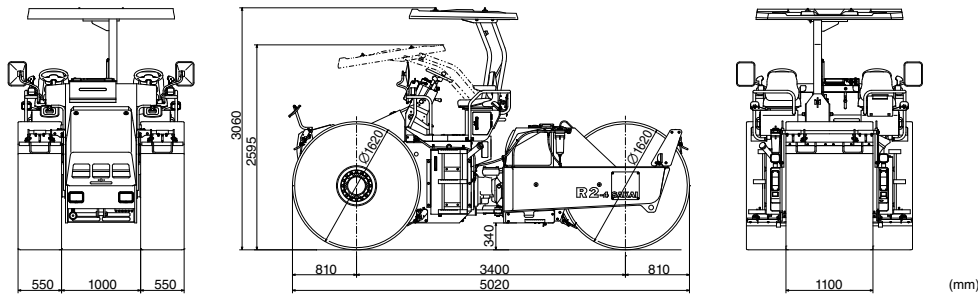


- **バックブザーオフスイッチの標準装備**

夜間工事、住宅街、学校、病院など周辺環境へ配慮することができます。
注意：後進時は進行方向に人などがいないことを確認して作業を行ってください。



R2-4



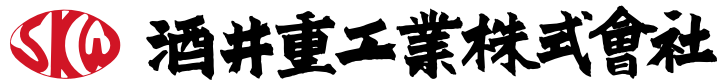
概略仕様

型式		マカダムローラ	
型式名称(公称型式)		R2-4	
打刻型式(車台型式)		1R7	
質量	運転質量(キャノピ)	kg	10,100
	機械質量(キャノピ)	kg	9,420
	運転質量時(キャノピ)の前軸質量 / 後軸質量	kg	4,940 / 5,160
性能	運転質量時(キャノピ)の静線圧(前輪 / 後輪)	N / cm(kgf / cm)	440(44.9) / 460(46.9)
	速度段	段	2
	作業速度(1 / 2)	km / h	0 ~ 8 / 0 ~ 16
	登坂能力	%(°)	47(25)
	最小回転半径(外輪基準)	m	6.3
寸法	全長	mm	5,020
	全幅	mm	2,100
	全高(キャノピ折りたたみ時)	mm	3,060(2,595)
	軸距	mm	3,400
	締固め幅	mm	2,100
	ロール径 / ロール幅 / 個数(外径基準)	mm / mm / 個	前: 1,620 / 550 / 2 後: 1,620 / 1,100 / 1
	最低地上高	mm	340
	カーブクリアランス	mm	∞
サイドクリアランス	mm	0	
機関	メーカー	KUBOTA	
	型式	V3307 - CR - T - YDN	
	形式	ディーゼル、水冷4サイクル、コモンレール、ターボチャージャー	
	総行程容積	L	3.331
	定格出力	kW(PS) / min ⁻¹	54.6(74.2) / 2,200
	蓄電池	V(V / Ah × 個)	12(12 / 72 × 1)
	充電発電機	V / A	12 / 90
	燃料消費量(ネット:ファンあり)	L / h	6.7
伝動装置	変速機	静油圧変速機	
	駆動方式	静油圧式	
	駆動輪	全輪	
制動装置	作業ブレーキ(通常時)	静油圧(HST)ブレーキ / 前後進レバー	
	走行ブレーキ(緊急時)	静油圧(HST)ブレーキ + 機械式湿式多板式ブレーキ / ブレーキペダル	
	駐車ブレーキ(駐車時)	機械式湿式多板式ブレーキ / パネルボタン	
操向装置	形式	油圧式(アーティキュレート式、揺動併用)	
	操舵角 / 揺動角	±(°)	36 / 5.3
タンク容量	燃料タンク	L	100
	作動油タンク	L	85
	散水タンク	L	680

- 運転質量は、燃料満タン、散水タンク満水で算出し、オペレータ質量を含んでいません。
- 本仕様は性能、品質向上のため予告なく変更することがあります。
- 本表示単位は、国際単位系によるSI単位とし、()内は参考値として従来単位を記入しています。

※ ローラの作業運転には、「ローラの運転業務に関わる特別教育」の受講が義務付けられています。

※ 適正燃料以外の使用は、性能の著しい低下や故障の原因となります。



酒井重工業株式会社

本社 〒105-0012 東京都港区芝大門1-4-8 浜松町清和ビル TEL.03-3434-3401(代)

札幌営業所 TEL 011-846-8455 広島営業所 TEL 082-227-1166
 仙台営業所 TEL 022-231-0731 福岡営業所 TEL 092-503-2971
 関東営業所 TEL 0480-52-6156 グローバルサービス部 TEL 0480-52-1111
 名古屋営業所 TEL 052-702-3141 研修センター TEL 0480-52-6964
 大阪営業所 TEL 072-654-3366

標準装備

- 歯止め ● 工具一式 ● マニュアル類 ● キャノピ ● 泥除けカバー
- バックプザーオフスイッチ ● 散水タイマ ● アクセサリーソケット(12V)

オプション

- ミハール一式 ● 不凍液タンク ● シートベルト

関係法規等

- 車両系建設機械構造規格
- 道路運送車両の保安基準(大型特殊自動車)
- 低騒音型建設機械の指定に関する規定
- 特定特殊自動車排出ガス等の規制に関する法律